

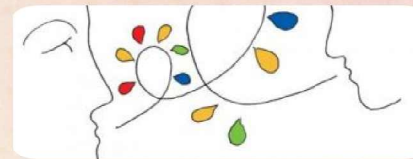
# Ô Cirque

Sur préinscription

9h30-11h00

Initiation aux arts du cirque animée par l'association  
"Aux Agrès du Vent" 2B rue Pablo Picasso - Echirolles

• Lundi 10



Espace Enfants-Parents

Sur préinscription

## Les Ateliers

9h30-11h00

• Lundi 24 :

précises

Jouons avec les matières (Tissus, pâte à modeler, sable...)



## Balade au parc ou visite d'un poulailler

9h30-11h00

RDV devant l'Espace Enfants-Parents

• Mercredi 12

Sur préinscription



Pour toutes les activités, les enfants sont sous la  
responsabilité de l'adulte accompagnateur

# Programme

# Mars

# 2025



**Préinscriptions et annulations**  
**uniquement par téléphone,**

du lundi au vendredi

de 9h à 12h - Places limitées

tel : 04 76 09 87 48

14/15 Place des Jacobins - Echirolles  
Tram A - Arrêt Echirolles "Les Granges"

[espaceenfantsparents@echirolles.fr](mailto:espaceenfantsparents@echirolles.fr)

# "La Récré des Enfants"

Arrivée et départ  
libres

Sauter, grimper, glisser... Dans la salle de motricité



- Mercredi 12 : 15h30 - 17h00
- Mercredi 26 : 9h30 - 11h00



Sur préinscription

Entrée par la porte du bas

Sur préinscription

## Animation à la PMI

14h00-17h00

- Lundi 24 :
- Activités autour du printemps



## "Les Après-midis Jeux"

15h30 - 17h30

Enfants et adultes, accompagnés d'une professionnelle de la petite enfance, partagent un moment autour de divers espaces de jeux.

Sur préinscription

- Mercredi 19
- Mercredi 26



14h30 - 16h30

## La Pause des Parents

Parents, grand-parents, se retrouvent pour partager un moment.

- Vendredi 14

Sur préinscription

## Accueil Café



9h30 - 11h30

Un espace de discussion, de jeux ... L'occasion de venir se retrouver, se poser avec ou sans enfant.

Sans inscription

- Vendredis 14, 21 et 28

## "Café Papote"

9h30-11h00

Sur préinscription



- Lundi 31 :
- Education : entre bienveillance et fermeté

Co animé par Lucie Royer, puéricultrice PMI

## "Un Temps Pour Soi"

9h15-11h00

Pour apprendre à réguler ses émotions, développer sa réflexion, partager ses expériences... Entre femmes.

- Mercredi 19

Ouvert à toutes - sans condition

Sur inscription

Places limitées



1 séance mensuelle

Co animé par Anne-Marie Sonn - Conseillère conjugale et familiale